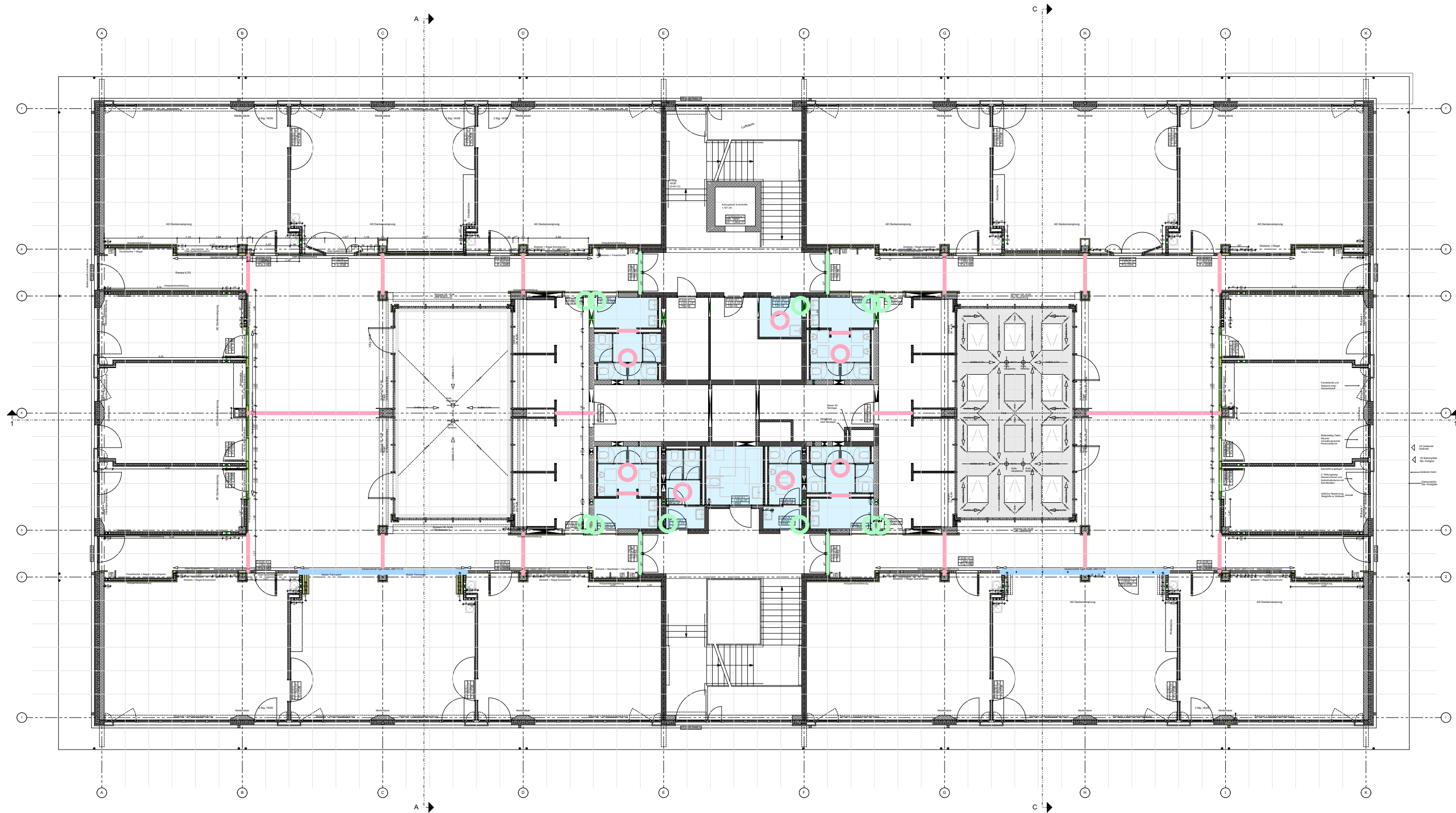



-  Bodengully
-  Rohrdurchführung
-  Estrichfuge
-  Stahlblechwinkel vz, gekantet  
ca. 120-160 x 60 x 3mm
-  Betonschwelle
-  Flüssigabdichtung bzw. Boden-  
beschichtung auf Estrich



PROJEKT	GS-Werk Neubau einer 4-zügigen Grundschule mit 2-fach Halle, München Werksviertel

Übersichtsplan Estrichfugen  
Grundriss 2. + 3. Obergeschoss

PLAN NR.	Index	LP	5	BAUHERR	Landeshauptstadt München
GSW_RUB_5_BOD_0550_20G_DB_V3		Datum	24.06.19		Baureferat - Hochbau H3 Berg-am-Laim-Str. 47 81660 München
PLANINHALT		Maßstab	1:200		
OG2					